



SUBARU

PART NUMBER:

SOA773A003

NUMÉRO DE PIÈCE:

SOA773A003

INSTALLATION INSTRUCTIONS
INSTRUCTIONS D'INSTALLATION

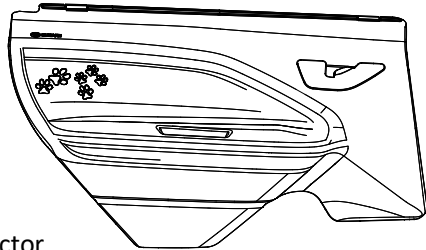
DESCRIPTION:

DOOR PET PROTECTOR - FORESTER

DESCRIPTION:

PROTECTEUR DE PORTE POUR ANIMAL
DE COMPAGNIE – FORESTER

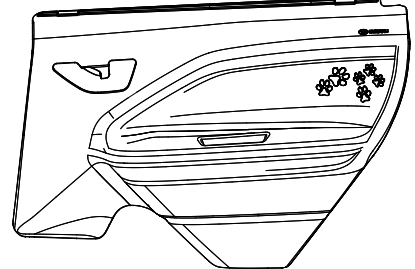
A



Driver Pet Protector
Protecteur côté conducteur

1x

B



Passenger Pet Protector
Protecteur côté passager

1x

MEANING OF CHARACTERS

SIGNIFICATION DES SYMBOLES

- | | | | |
|--|---|--|---|
| | Remove
<i>Enlever</i> | | Tighten Torque
<i>Serrer au couple</i> |
| | Install
<i>Installer</i> | | Loosen
<i>Desserrer</i> |
| | Disconnect
<i>Déconnecter</i> | | Discard
<i>Jeter/recycler</i> |
| | Connect
<i>Connecter</i> | | Re use
<i>Réutiliser</i> |
| | Location of Clip or Screw
<i>Emplacement de l'agrafe ou la vis</i> | | |

NOTE:

- If pet protector requires cleaning after installation, wipe with a soft cloth or sponge and mild soap and wipe thoroughly with a dry cloth.
Do not use gasoline, thinner, acid, alkali or other solvent based products.

REMARQUE:

- Si le protecteur de bas de porte doit être nettoyé après installation, utiliser un chiffon doux ou une éponge imprégnés de savons doux, et essuyer intégralement avec un chiffon sec.

ISSUE/EDITION
1

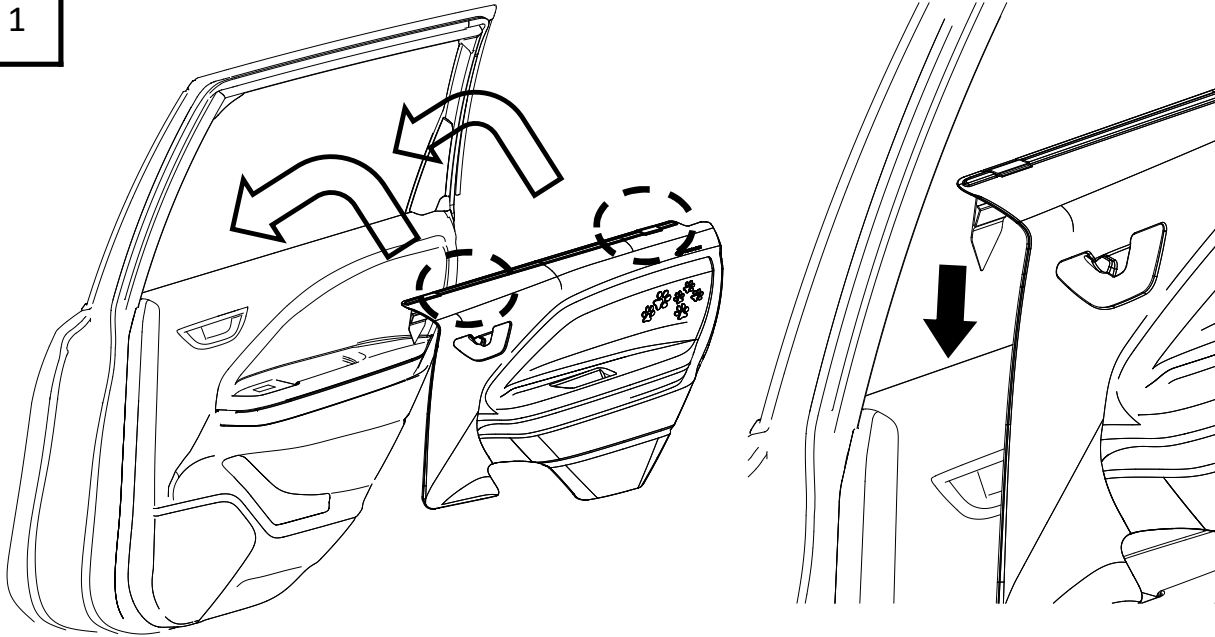
DATE
14-Nov-23

SUBARU OF AMERICA

SPN0005428

PAGE
1/2

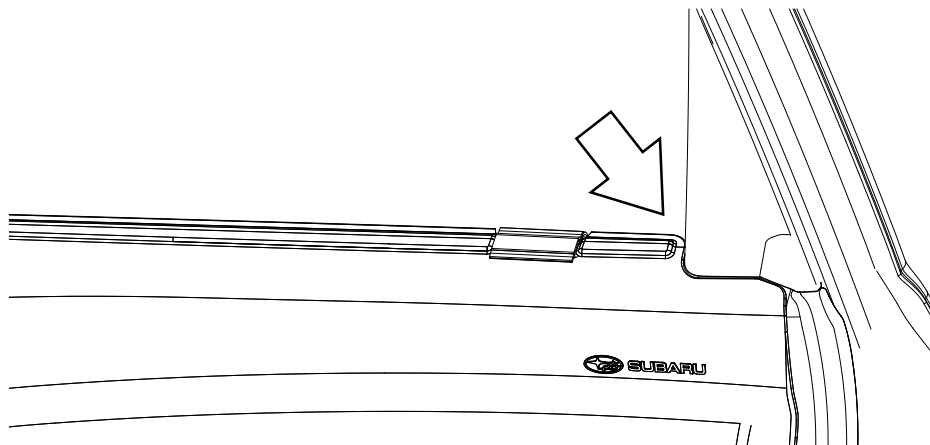
1



Install rear passenger side Pet Protector by inserting the three clips between the window and window gasket. Use fingers to pull back on gasket for ease of installation. Press firmly down to ensure clips are fully engaged.

Installez le protecteur du côté passager à l'arrière en insérant les trois attaches entre la vitre et le joint de la vitre. Tirez sur le joint avec les doigts pour faciliter l'installation. Appuyez fermement pour vous assurer que les attaches sont bien engagées.

2



Ensure Pet Protector is aligned on rear of door panel and on pillar as shown above. Repeat on rear Driver's Side.

Assurez-vous que le protecteur est aligné avec l'arrière du panneau de porte et sur le montant, comme illustré ci-dessus.

Répéter la procédure du côté conducteur.