



## Rear Bumper Protector

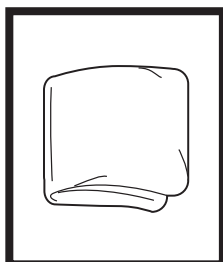
www.mopar.com



### BASIC TOOLS REQUIRED



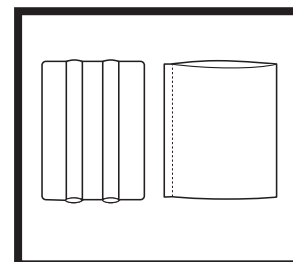
50/50 Isopropyl  
Alcohol (70%) & Water



Microfiber Cloth



Soap and Water  
(SLIP Mixture\*)



Squeegee with  
Anti-Friction Sleeve

\*SLIP Mixture: Mix 8 oz. of water, 1 ml of baby shampoo in a trigger type spray bottle marked "SLIP". Johnson's Baby Shampoo is recommended otherwise part may look cloudy.

Note: The above listed solution has been formulated for use where ambient & vehicle surface temperatures are within a range of 65°F to 90°F. If temperatures exceed this range, add additional shampoo in increments of 1 ml to aid in alignment.

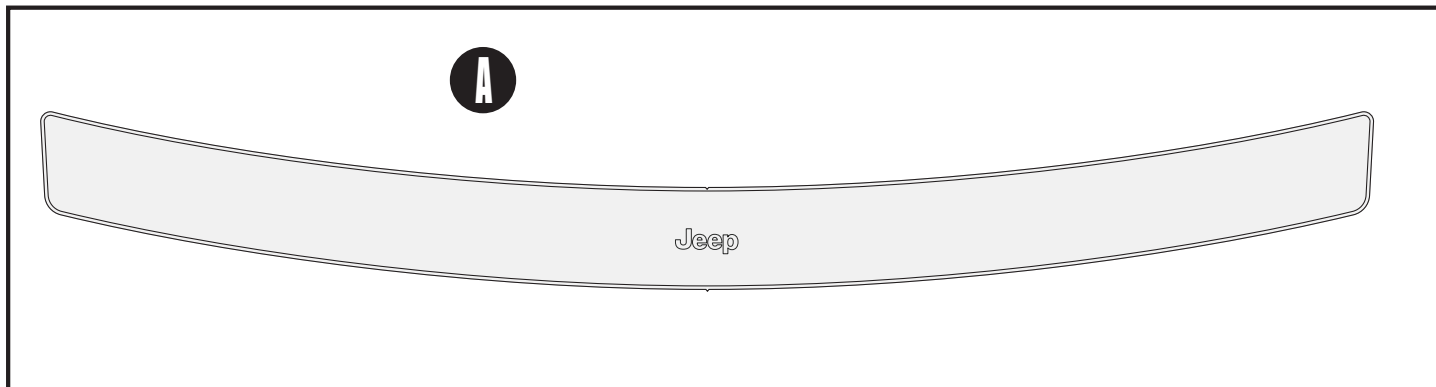
#### IMPORTANT INSTALLATION NOTES:

- **PRIOR TO USE, WRAP TEXWIPE AROUND SQUEEGEE.**
- **IF SQUEEGEE IS DROPPED AT ANY POINT DURING INSTALLATION, A NEW TEXWIPE SHOULD BE USED.**
- **INSPECTION FOR DEFECTS/CONTAMINATION SHOULD BE PERFORMED AT A DISTANCE OF 3 FEET FROM VEHICLE.**



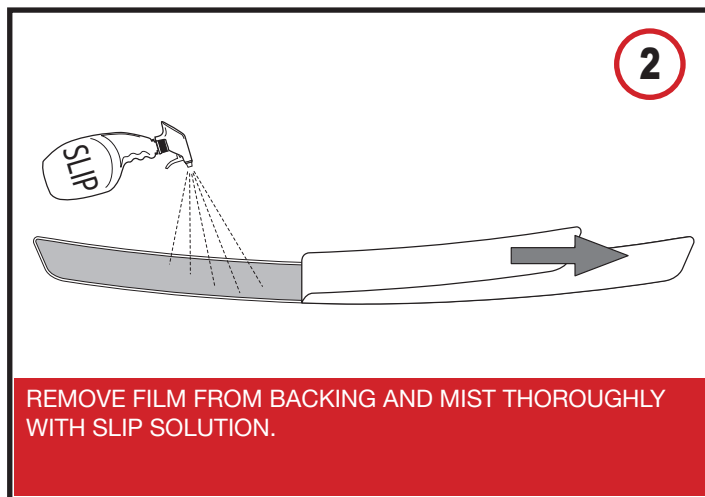
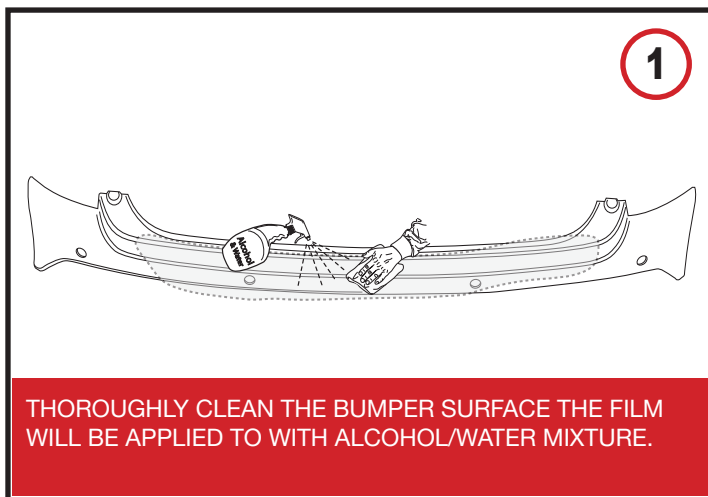
## PAINT PROTECTION FILM

www.mopar.com



CALL OUT	DESCRIPTION	QUANTITY
A	BUMPER PRPTECTOR	1

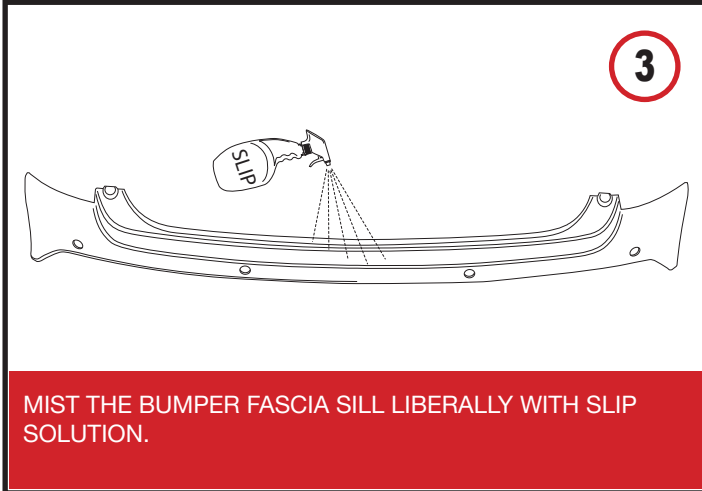
### BUMPER PROTECTION



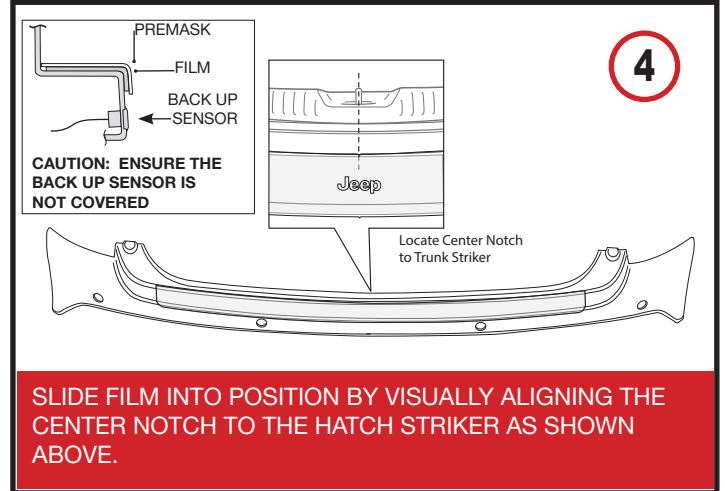


## PAINT PROTECTION FILM

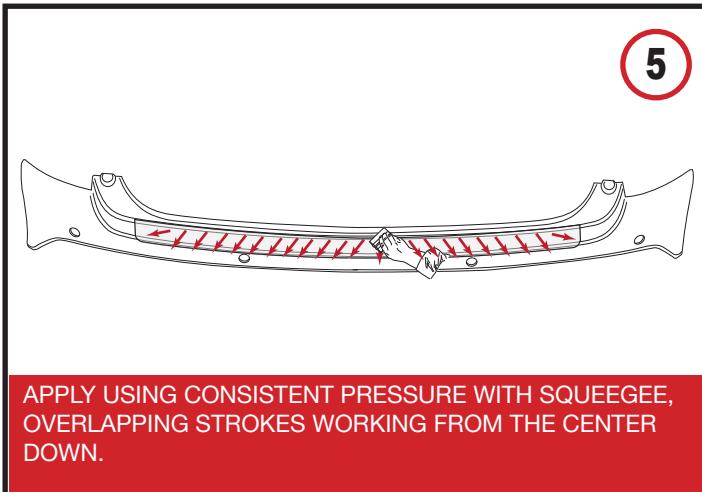
www.mopar.com



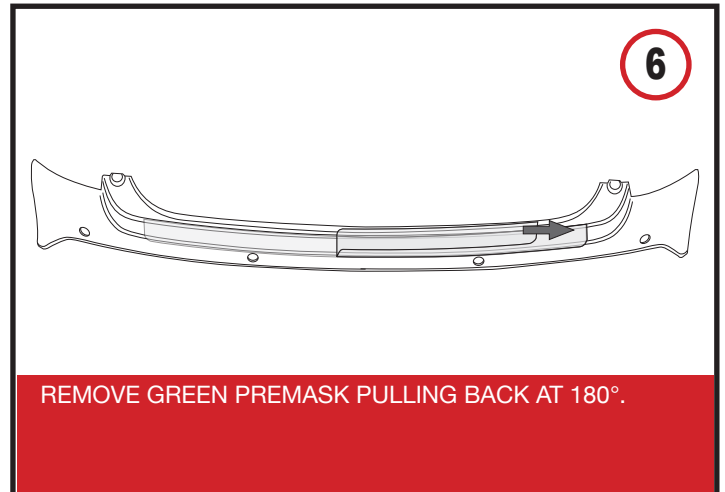
MIST THE BUMPER FASCIA SILL LIBERALLY WITH SLIP SOLUTION.



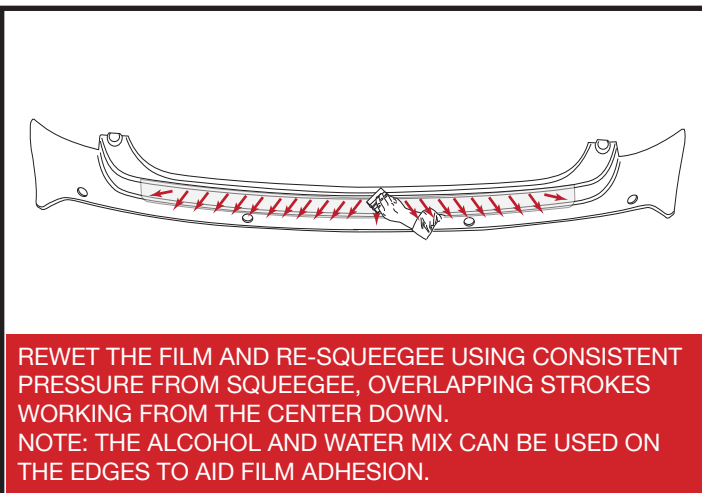
SLIDE FILM INTO POSITION BY VISUALLY ALIGNING THE CENTER NOTCH TO THE HATCH STRIKER AS SHOWN ABOVE.



APPLY USING CONSISTENT PRESSURE WITH SQUEEGEE, OVERLAPPING STROKES WORKING FROM THE CENTER DOWN.



REMOVE GREEN PREMASK PULLING BACK AT 180°.



REWET THE FILM AND RE-SQUEEGEE USING CONSISTENT PRESSURE FROM SQUEEGEE, OVERLAPPING STROKES WORKING FROM THE CENTER DOWN.  
NOTE: THE ALCOHOL AND WATER MIX CAN BE USED ON THE EDGES TO AID FILM ADHESION.



# PELÍCULA DE PROTECCIÓN DE PINTURA

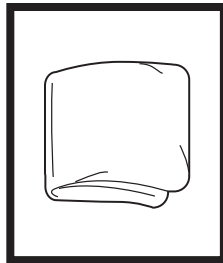
www.mopar.com



## HERRAMIENTAS BÁSICAS REQUERIDAS



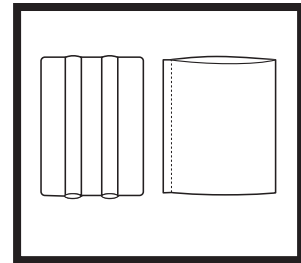
50/50 isopropilo  
Alcohol (70%) y agua



Ropa de microfibra



Agua y jabón  
(Mezcla SLIP \*)



Escobilla de goma con  
Manga antifricción

\* Mezcla SLIP: Mezcle 8 oz. de agua, 1 ml de champú para bebés en una botella de spray tipo gatillo marcada con "SLIP". Se recomienda el champú para bebés de Johnson's, de lo contrario, la parte puede verse turbia.

Nota: La solución mencionada anteriormente ha sido formulada para su uso donde las temperaturas ambiente y de la superficie del vehículo están dentro de un rango de 65 ° F a 90 ° F. Si las temperaturas exceden este rango, agregue champú adicional en incrementos de 1 ml para ayudar en la alineación.

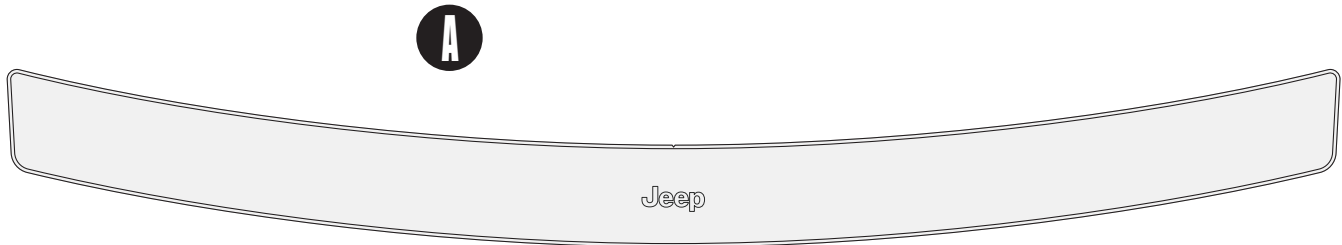
### NOTAS IMPORTANTES DE INSTALACIÓN:

- ANTES DE USARLO, ENVUELVA TEXWIPE ALREDEDOR DE LA ESCOBILLA.
- SI LA ESCOBILLA SE CAE EN CUALQUIER PUNTO DURANTE LA INSTALACIÓN, SE DEBE UTILIZAR UN NUEVO TEXWIPE.
- LA INSPECCIÓN DE DEFECTOS / CONTAMINACIÓN DEBE REALIZARSE A DISTANCIA A 3 PIES DEL VEHICULO.



# PELÍCULA DE PROTECCIÓN DE PINTURA

www.mopar.com



**LLAMAR A LA HUELGA**

**DESCRIPCIÓN**

**CANTIDAD**

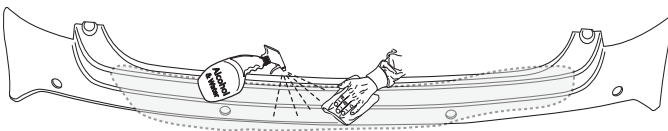
**A**

**PROTECTOR DE PARACHOQUES**

**1**

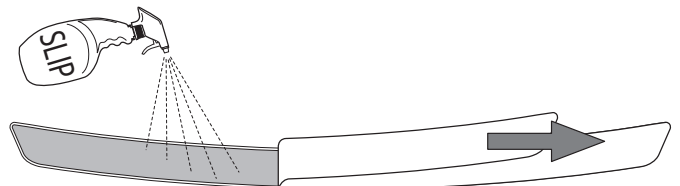
## PROTECCIÓN DE PARACHOQUES

**1**



LIMPIE A FONDO LA SUPERFICIE DEL PARACHOQUES A LA QUE SE APLICARÁ LA PELÍCULA CON UNA MEZCLA DE AGUA Y ALCOHOL.

**2**

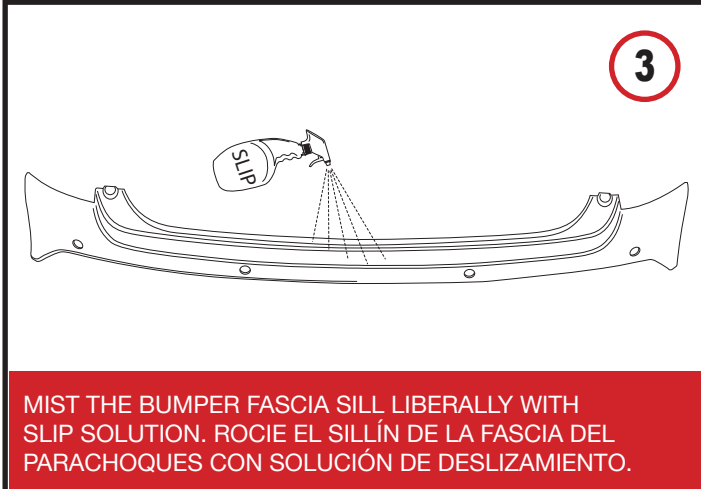


REMOVE FILM FROM BACKING AND MIST THOROUGHLY WITH SLIP SOLUTION. RETIRE LA PELÍCULA DEL RESPALDO Y LA NIEBLA A FONDO CON SOLUCIÓN SLIP.

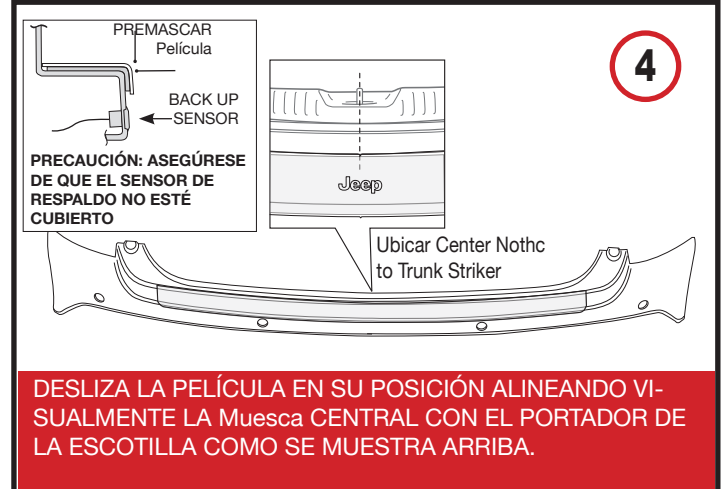


## PELÍCULA DE PROTECCIÓN DE PINTURA

www.mopar.com



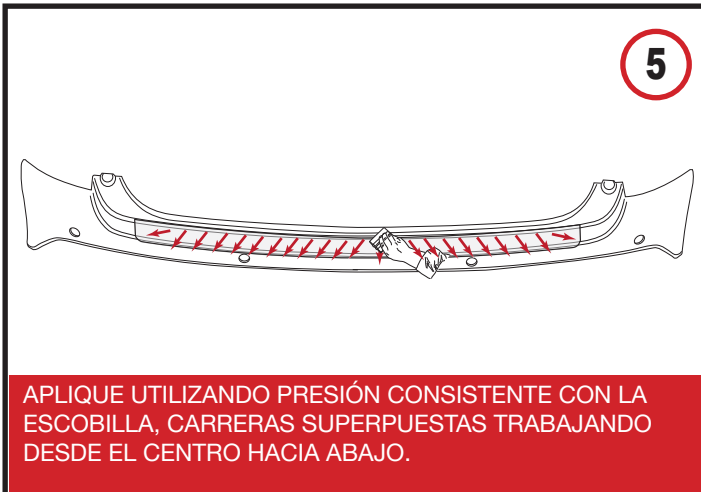
MIST THE BUMPER FASCIA SILL LIBERALLY WITH SLIP SOLUTION. ROCIE EL SILLÍN DE LA FASCIA DEL PARACHOQUES CON SOLUCIÓN DE DESLIZAMIENTO.



PRECAUCIÓN: ASEGÚRESE DE QUE EL SENSOR DE RESPALDO NO ESTÉ CUBIERTO

Ubicar Center Nothc to Trunk Striker

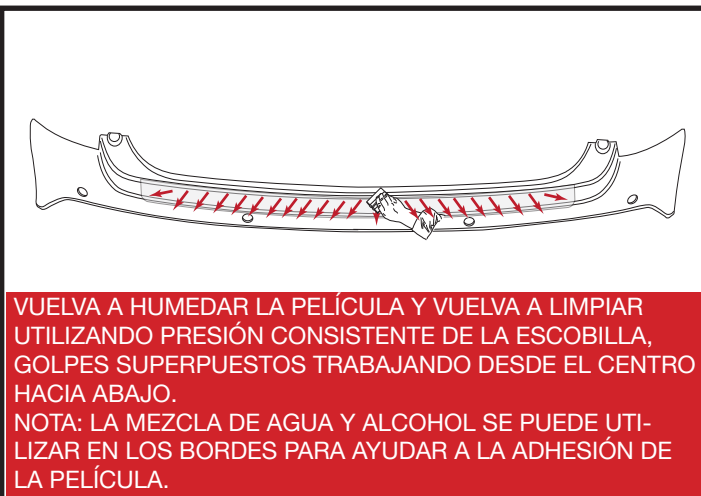
DESLIZA LA PELÍCULA EN SU POSICIÓN ALINEANDO VISUALMENTE LA Muesca CENTRAL CON EL PORTADOR DE LA ESCOTILLA COMO SE MUESTRA ARRIBA.



APLIQUE UTILIZANDO PRESIÓN CONSISTENTE CON LA ESCOBILLA, CARRERAS SUPERPUESTAS TRABAJANDO DESDE EL CENTRO HACIA ABAJO.



RETIRE LA PREMÁSCARA VERDE HACIA ATRÁS 180 °.



VUELVA A HUMEDAR LA PELÍCULA Y VUELVA A LIMPIAR UTILIZANDO PRESIÓN CONSISTENTE DE LA ESCOBILLA, GOLPES SUPERPUESTOS TRABAJANDO DESDE EL CENTRO HACIA ABAJO.

NOTA: LA MEZCLA DE AGUA Y ALCOHOL SE PUEDE UTILIZAR EN LOS BORDES PARA AYUDAR A LA ADHESIÓN DE LA PELÍCULA.



## Protecteur de pare-chocs arrière

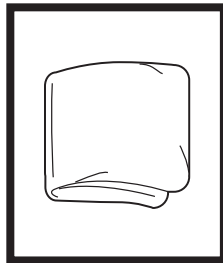
www.mopar.com



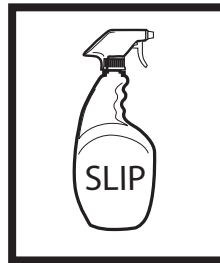
### OUTILS DE BASE REQUIS



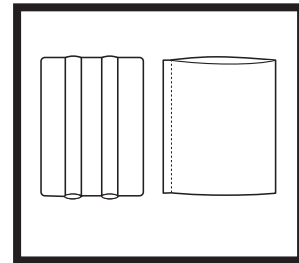
50/50 isopropyle  
Alcool (70%) et eau



Chiffon en microfibre



Savon et eau  
(Mélange SLIP \*)



Raclette avec  
Manchon anti-friction

\* Mélange SLIP: Mélanger 8 oz. d'eau, 1 ml de shampoing pour bébé dans un vaporisateur de type à gâchette marqué «SLIP». Le shampoing Johnson's Baby est recommandé, sinon une partie peut paraître trouble.

Remarque: La solution mentionnée ci-dessus a été formulée pour une utilisation là où les températures ambiantes et à la surface du véhicule sont comprises entre 65 ° F et 90 ° F. Si les températures dépassent cette plage, ajoutez du shampoing supplémentaire par incréments de 1 ml pour faciliter l'alignement.

#### REMARQUES IMPORTANTES SUR L'INSTALLATION:

- **AVANT L'UTILISATION, ENVELOPPEZ LE TEXWIPE AUTOUR DE LA RACLETTE.**
- **SI LE RACLOIR EST CHUTE À TOUT POINT PENDANT L'INSTALLATION, UN NOUVEAU TEXWIPE DOIT ÊTRE UTILISÉ.**
- **L'INSPECTION DES DÉFAUTS / CONTAMINATION DOIT ÊTRE EFFECTUÉE À DISTANCE DE 3 PIEDS DU VÉHICULE.**



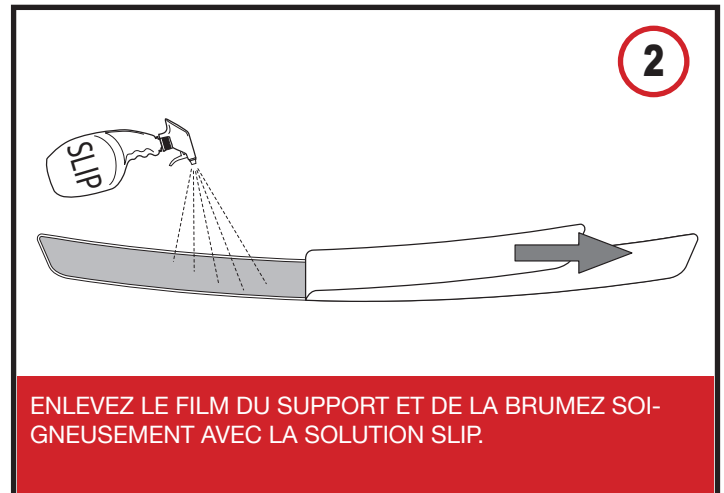
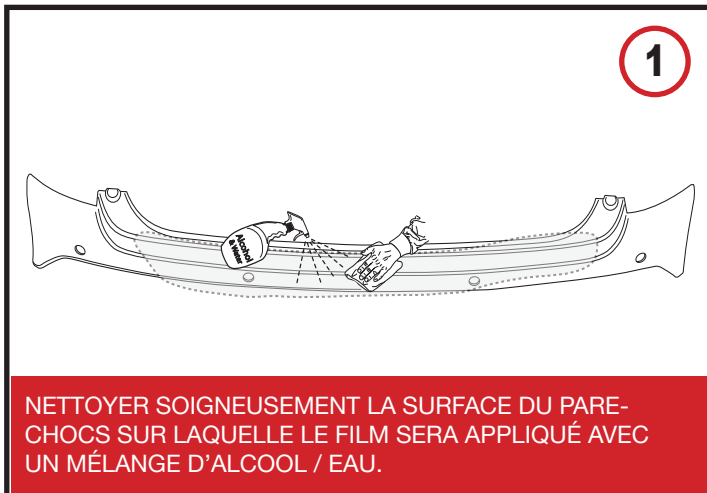
## Protecteur de pare-chocs arrière

www.mopar.com



FAIRE APPEL À	LA DESCRIPTION	QUANTITÉ
A	BUMPER PROTECTOR	1

### PROTECTEUR DE PARE-CHOCS

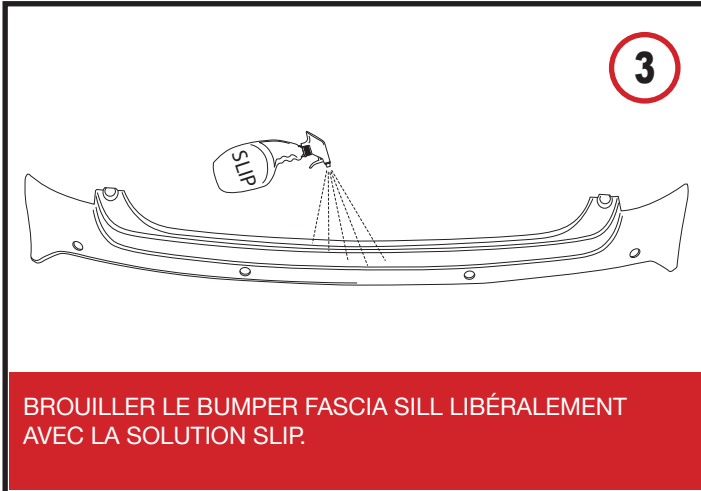




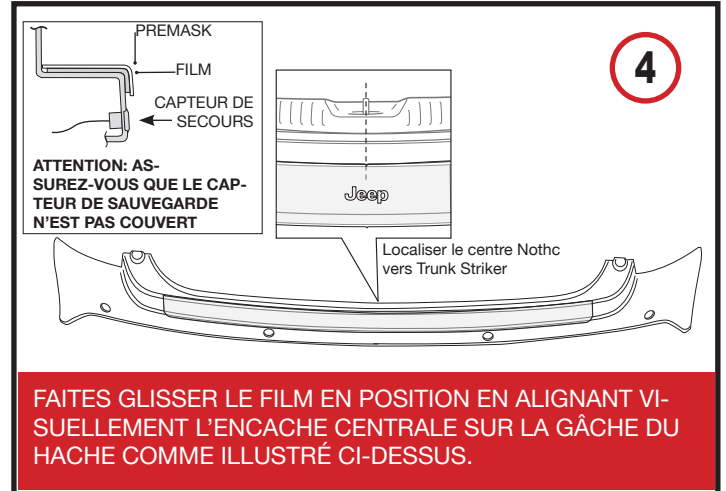


## Protecteur de pare-chocs arrière

www.mopar.com

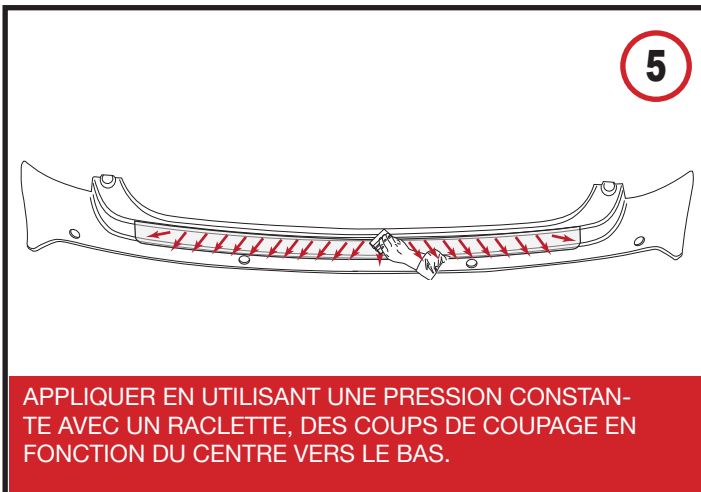


BROUILLER LE BUMPER FASCIA SILL LIBÉRALEMENT AVEC LA SOLUTION SLIP.

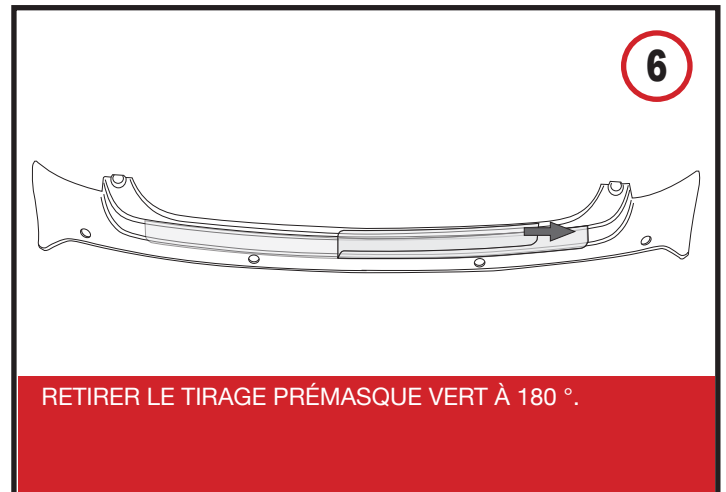


ATTENTION: ASSUREZ-VOUS QUE LE CAPTEUR DE SAUVEGARDE N'EST PAS COUVERT

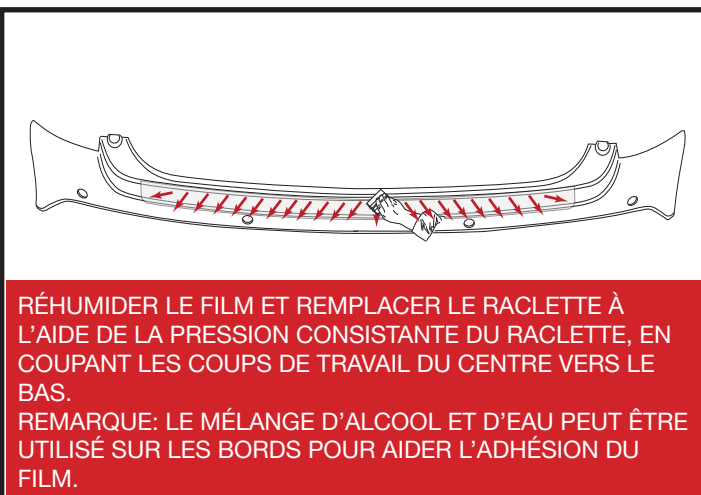
FAITES GLISSER LE FILM EN POSITION EN ALIGNANT VISUELLEMENT L'ENCACHE CENTRALE SUR LA GÂCHE DU HACHE COMME ILLUSTRÉ CI-DESSUS.



APPLIQUER EN UTILISANT UNE PRESSION CONSTANTE AVEC UN RACLETTE, DES COUPS DE COUPAGE EN FONCTION DU CENTRE VERS LE BAS.



RETIRER LE TIRAGE PRÉMASQUE VERT À 180 °.



RÉHUMIDIFIER LE FILM ET REMPLACER LE RACLETTE À L'AIDE DE LA PRESSION CONSISTANTE DU RACLETTE, EN COUPANT LES COUPS DE TRAVAIL DU CENTRE VERS LE BAS.

REMARQUE: LE MÉLANGE D'ALCOOL ET D'EAU PEUT ÊTRE UTILISÉ SUR LES BORDS POUR AIDER L'ADHÉSION DU FILM.